



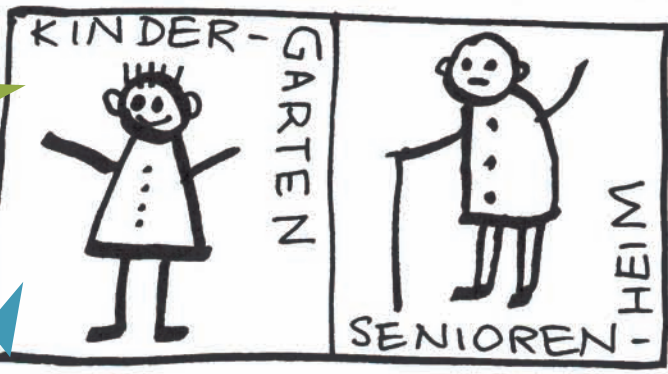
Kreative Literaturangebote für Schulklassen und Feriengruppen



Literarische Workshops und Projektwochen



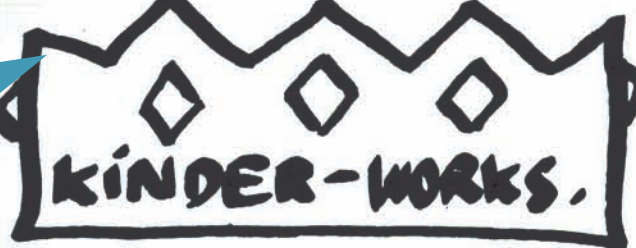
Integrative Workshops mit umF\*  
\*umF= unbegleitete minderjährige Flüchtlinge



Literarische Workshops für Jung & Alt



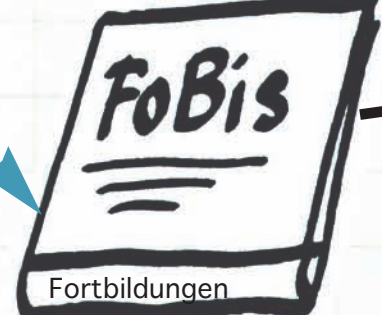
Kreativ-Workshops Literatur



Leseförderung



Kreative Literaturvermittlung



Fortbildungen für PädagogInnen, BibliothekarInnen & MultiplikatorInnen



www.pinselfisch.de



Internationale Workshoparbeit



Kooperationspartner des Goethe Instituts

SYLVIA  
JULE  
KATJA  
KATRIN



Lehraufträge in der Erzieher-Ausbildung



**pinselfisch**  
Kunst & Literaturworkshops für Menschen jeden Alters



## pinselfisch Angebote:

- Konzeption von Projektwochen in Schulen
- kreative Schreibwerkstätten
- Workshopangebote zu aktuellen Themen
- Comicworkshops für jedes Alter
- Fortbildungsveranstaltungen für LehrerInnen, ErzieherInnen, BibliothekarInnen
  - z.B.: • Comic & Graphic Novel im Unterricht
  - Lust auf (Schul-)Lektüre!
  - spielerische Zugänge zu Büchern
- Literacy: Bücher für die (Aller-)Kleinsten u.v.m.

## pinselfisch

ist ein unabhängiges Projekt zur kreativen Literaturvermittlung.

## pinselfisch

vereint Wissen und Erfahrung aus Pädagogik, Literatur- und Theaterwissenschaft, Bibliothekspädagogik, Kunst und Illustration.

## Unser Anliegen

ist es, mit kreativen Methoden die Liebe zur Literatur zu vermitteln und so Menschen aller Altersgruppen und Kulturen zusammen zu bringen.

pinselfisch

Kunst & Literaturworkshops für Menschen jeden Alters

[www.pinselfisch.de](http://www.pinselfisch.de)

pinselfisch  
humorvoll  
comic interessiert  
schwungvoll  
international  
fantasievoll  
literarisch  
engagiert  
spielerisch  
nachhaltig  
innovativ  
persönlich

wir geben unsere Liebe zu Büchern kreativ weiter, machen Lust auf Lektüre und bieten Rezensionen & Kurzkonzepte online und Buchvorstellungen live an!

wir arbeiten für Schulen, Bibliotheken, Kindergärten, Städtische Behörden und Institutionen, Goethe-Institute, Literarische Verbände, private und kirchliche Auftraggeber

wir bringen Kinder- und Jugendliteratur auf den Punkt.

wir entwickeln Projekte und Konzepte für große und kleine Aktionen, Projektstage oder Projektwochen

Kontakt:  
[www.pinselfisch.de](http://www.pinselfisch.de)  
Jule Pfeiffer-Spiekermann  
0049 (0)8161.145842  
0049 (0)178.5129154  
info@pinselfisch.de

Wir haben zu jedem Thema die passenden Bücher!